



دانشگاه فنی و حرفه‌ای

دانشکده فنی دختران تهران ولی عصر (عج)



رسم فنی و نقشه‌کشی ساختمان

«بخش مقدماتی و تئوری دروس نقشه‌کشی»

بخش سوم - نما

مدرس: علی صادقی حبیب‌آباد

۹۸-۹۹

منابع:
کتاب رسم فنی و نقشه‌کشی، حسین زمرشیدی
کتاب نقشه‌کشی معماری، محمدجواد ثقفی
جزوه نقشه‌کشی، سروش خلیل‌گودرزی

۳- نما ۳۲:

نمای یک ساختمان نشان دهنده شکل ظاهری و خارجی یک ساختمان است. تحت عنوان نماهای ساختمان چهار نمای شمالی، جنوبی، شرقی و غربی را می‌شناسیم. نماها را اندازه‌گذاری نمی‌کنند مگر در مواقع ضروری که نتوان آن را در برش مشخص نمود. برای ترسیم نمای یک ساختمان باید چنین فرض کرد که در مقابل نما ایستاده ایم و شعاع دید ما بر سطح نما عمود است و در این صورت نمای ظاهری ترسیم می‌شود برای تجسم بهتر قسمت‌های پیش آمده ساختمان در نما با سایه‌ای که قاعدتاً روی قسمت دیگر می‌افتد مشخص می‌کنند (سایه می‌زنند).

دید روی جوانب مختلف ساختمان را نما می‌گویند اگر ساختمان بصورت مجرد بنا شده باشد معمولاً تعداد آنها چهار تا است. ولی در برخی ساختمان‌ها با اشکال پیچیده برش‌هایی لازم است که حاوی عناصری از نما نیز هستند.

نماها مگر در موارد استثنای شامل قسمت‌های پنهان مانند کفها و پلکان می‌باشند. در صورت عدم نامگذاری از طریق نقشه برداری دقیق و محل، مثلاً نما روی خیابان حافظ بایستی همیشه نماها را بوسیله سمت جغرافیایی مشخص نمود، مثل نمای جنوب شرقی و ... نماهای داخلی روبه حیاط یا حیاط خلوت نیز به همان شکل مشخص می‌شوند به علاوه آنکه کلمات روبه حیاط خلوت شماره (در صورتیکه چند حیاط خلوت باشد) و به توضیحات قبل اضافه میشوند.^{۳۳}

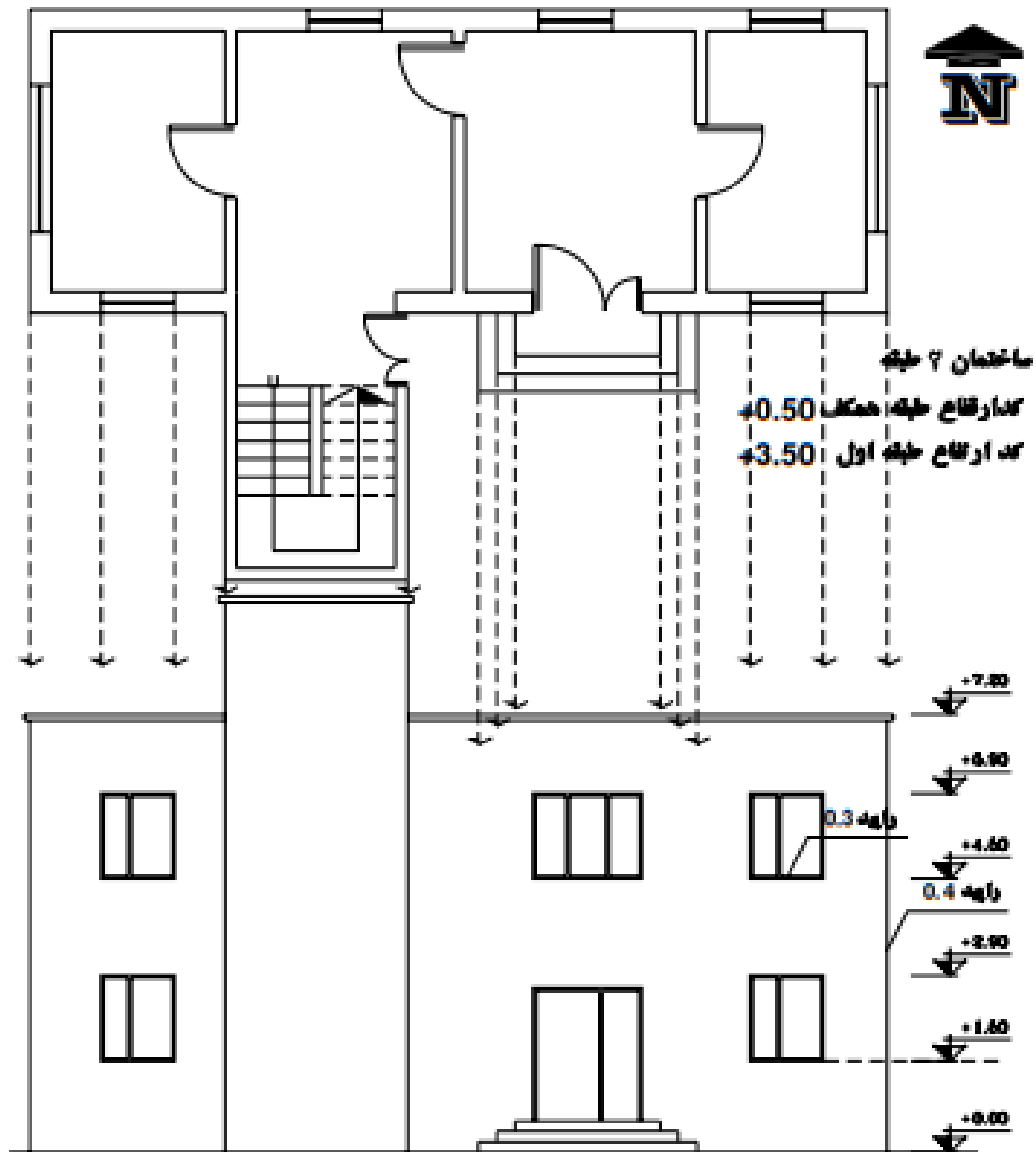
ترسیم نمای ساختمان^{۳۴}:

نمای ساختمان نشان دهنده شکل ظاهری ساختمان است به کار گرفتن مقداری ذوق و سلیقه در ترسیم نماهای ساختمانی عملکرد مهمی بازی می‌کند چنانچه همین دو نماس ساده را می‌شود چندین نوع ترسیم کرد. نماها را باید حتی الامکان ساده ترسیم کرد و پیش آمدگی را با سایه نشان داد. برای تجسم اندازه و اشل نما و زیبایی آن اغلب با کشیدن یک درخت یا چند آدم در کنار نما آن را زیباتر می‌سازند.

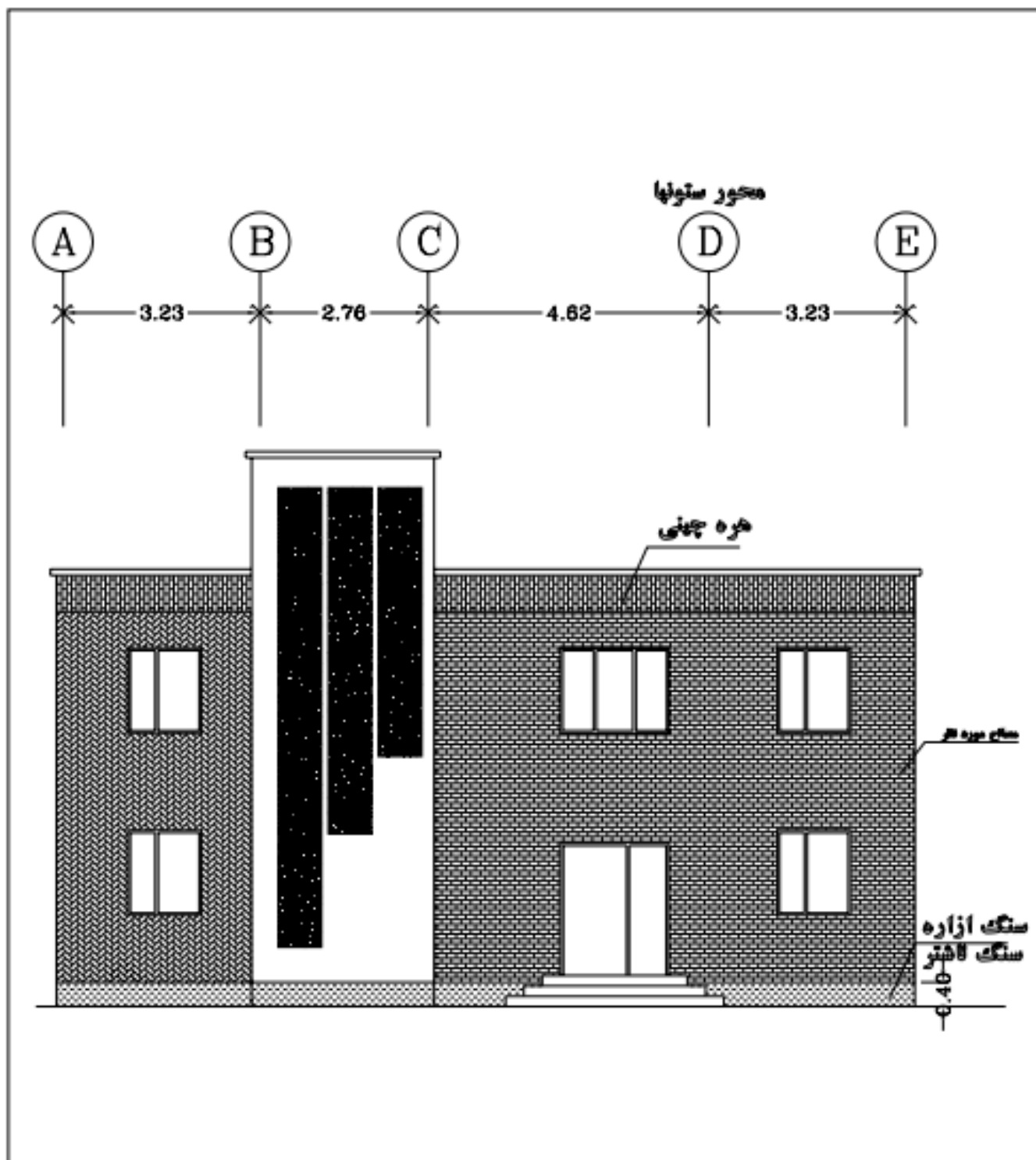
^{۳۲}. حسین زمرشیدی، رسم فنی و نقشه کشی جامع عمران، انتشارات آزاده، ۱۳۷۹، ص ۱۳۶.

^{۳۳}- محمد جواد ثقفی، نقشه کشی معماری، انتشارات دفتر چاپ و توزیع، ۱۳۶۵، ص ۱۲.

^{۳۴}. حسین زمرشیدی، رسم فنی و نقشه کشی جامع عمران، انتشارات آزاده، ۱۳۷۹، ص ۱۴۷.

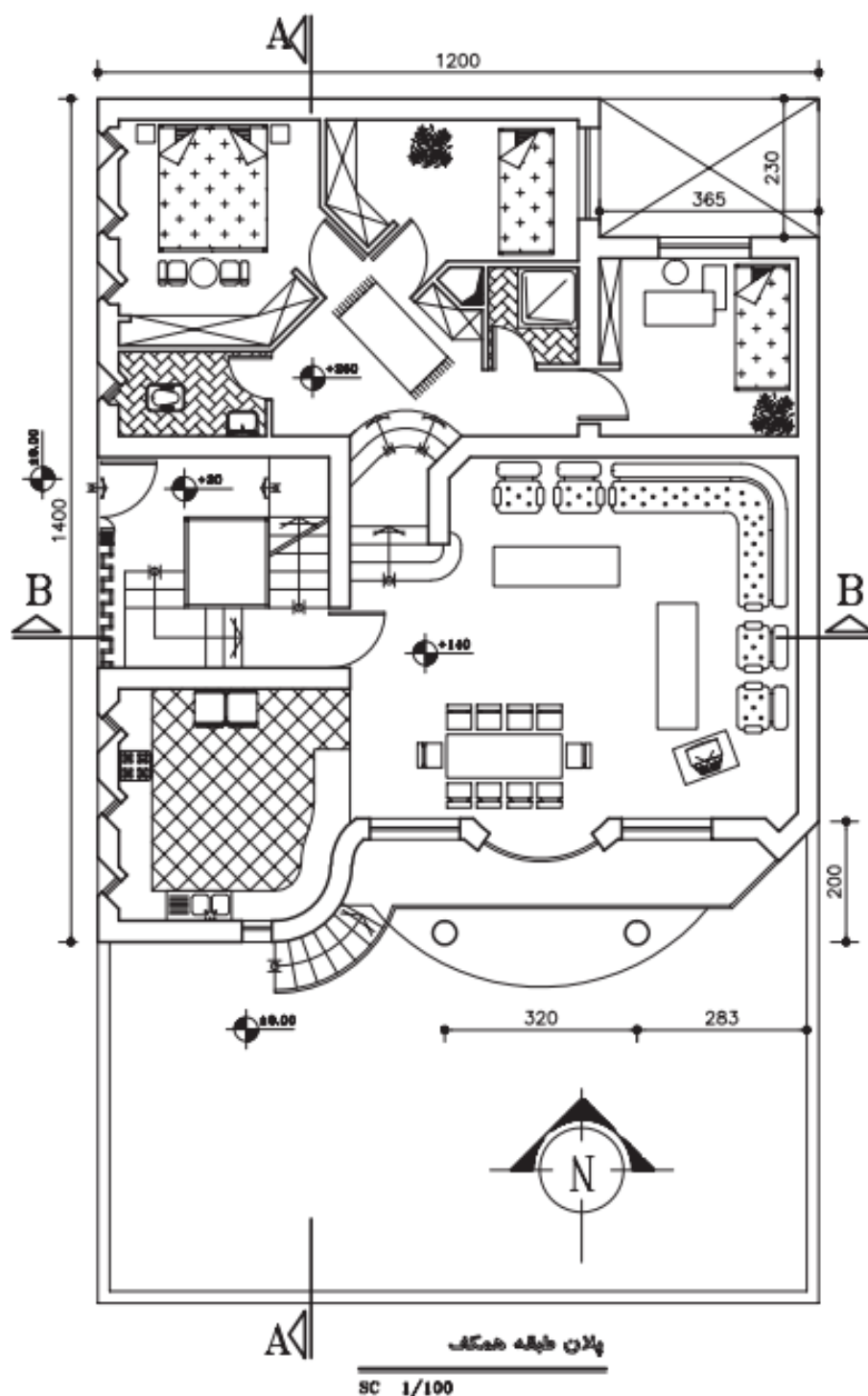


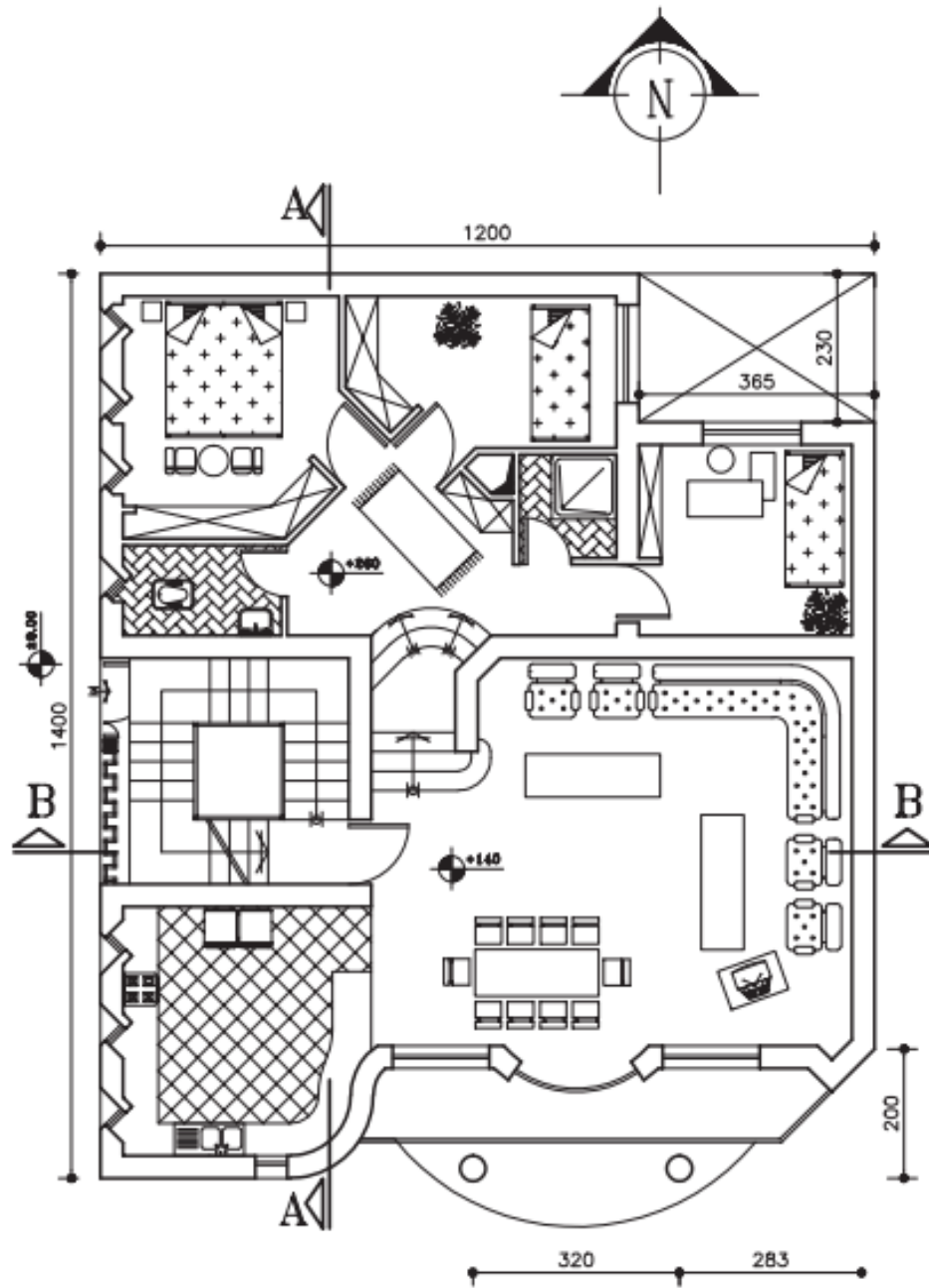
تصاویر نما



تصاویر نما

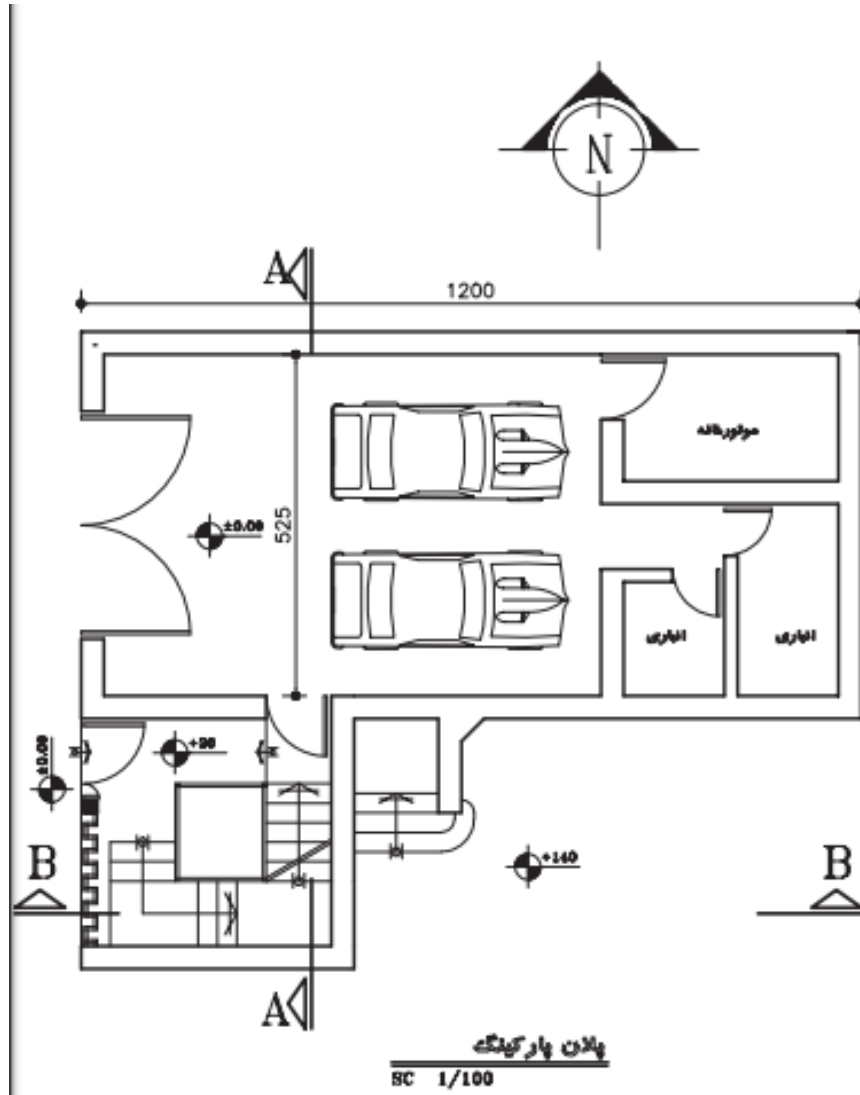
تمرین ۱:
نما از پلان زیر را با تمامی جزئیات و با مقیاس ۱:۱۰۰ رسم نمایید.
نمای غربی
نمای جنوبی





پلان طبقه اول

SC 1/100



1200

A

موتورخانه

±0.00

525

پارکینگ

پارکینگ

±0.00

+00

+140

B

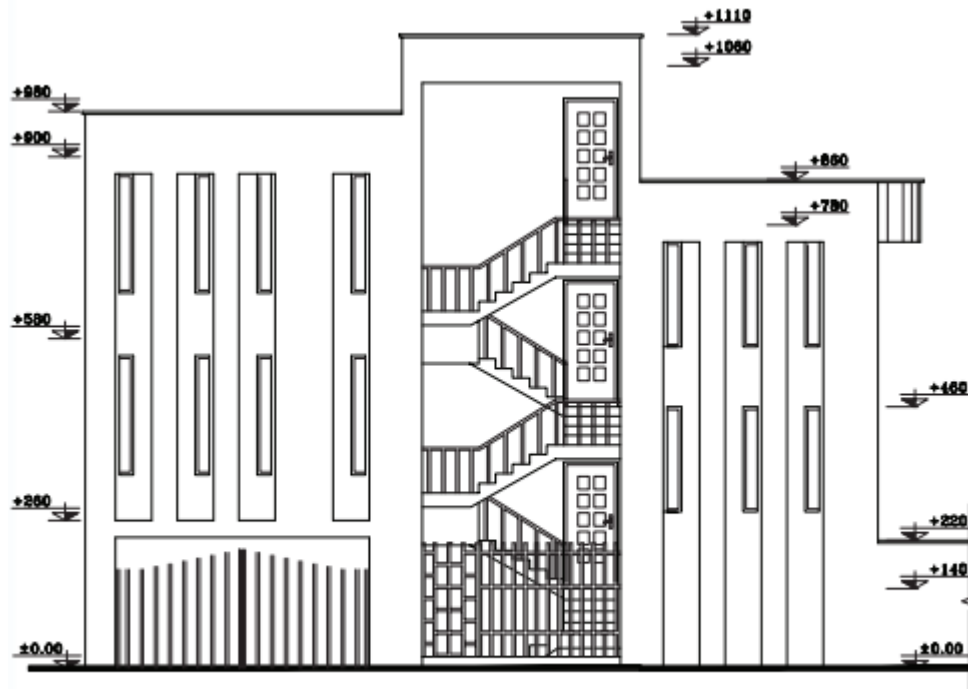
B

A

پلان پارکینگ

SC 1/100

نمونه کامل شده



نمای شرقی
(Sc:1/100)



نمای جنوبی
(Sc:1/100)