

شهر ... روستا



Ac  
Go

### مفهوم شهر از دیدگاه آماری

شهر: در فرانسه هر مرکز تجمعی که ۲۰۰۰ نفر بیشتر باشد، در آمریکا و بلژیک ۲۵۰۰ نفر، ایران از سال ۳۵، ۵۰۰۰ نفر، در سال ۶۵، جاهایی که شهرداری دارد و اخیراً، ۱۰،۰۰۰ نفر.

### مفهوم شهر از نظر نوع معیشت

شهر: جایی که اساس و مبنای معیشت بیشتر داد و ستد و معاملات بازرگانی است.

### مفهوم شهر از دیدگاه تاریخی

شهر در قدیم، وظایفی و خدماتی را انجام می داد و عملکرد آن، حقوق، مزایا و برتری هایی را برای آن ایجاد می نموده است. مثل داشتن بازار و مسجد جامع.

### مفهوم شهر از دیدگاه اجتماعی

سکونتگاه دائمی، انبوه و نسبتاً بزرگی برای افرادی که از نظر اجتماعی ناهمگون هستند (خانواده، طبقات اجتماعی، گروه های نژادی، انجمنها، سبک زندگی، شیوه تفکر، بروز احساسات و عواطف، استقلال فردی در برابر سنن) (پیتر دیکنز)

### مفهوم شهر از دیدگاه اقتصادی

زیستگاه کسانی که از راهی متفاوت با روستائیان یعنی خدمات و صنعت (بازرگانی) امرار معاش می کنند. ساکنین خاسته های اقتصادی خود را در بازاری که محصولاتش را روستائیان فراهم می کنند تهیه میکنند. (ماکس وبر)

## مفاهیم شهر

- ✓ مفهوم شهر از دیدگاه تاریخی
- ✓ مفهوم شهر از دیدگاه اجتماعی
- ✓ مفهوم شهر از دیدگاه اقتصادی
- ✓ مفهوم شهر از دیدگاه آماری
- ✓ مفهوم شهر از نظر نوع معیشت
- ✓ مفهوم شهر از دیدگاه منظر خارجی یا سیما
- ✓ مفهوم شهر از دیدگاه جغرافیا
- ✓ مفهوم شهر از دیدگاه سیاسی و اداری

# شهر

■ در فارسی از ریشه شار و شارستان.

■ در عربی معادل مدینه.

■ به زبان لاتین Urbe، یا Village و شهر کوچک کامپانی گفته می‌شد که camp از آن گرفته شده است. کامپ به معنای اردوگاه موقت نظامی است.

**عواملی که شهر را تعریف می کنند و خود در آن تعریف می شوند:**

**جهان بینی (چگونگی نگرش به جهان):**

دین، مذهب، فرق و آنچه که معنای فرهنگی و یا اجتماعی دارد.

**عامل اقتصادی (چگونگی تعریف مادی جهان):**

چگونگی تولید و توزیع ثروت، نحوه تولید، توزیع، مصرف و رابطه با ساخت کالبدی.

**عامل محیط یا اقلیم (چگونگی تعریف زیست محیطی جهان):**

آب وهوا، همواری و ناهمواری ها، عناصر زیست محیطی.

Activate Windows  
Go to Settings to activate Windows.

### مفهوم شهر از دیدگاه منظر خارجی یا سیما

عواملی چون جمعیت، جنبه تاریخی، منشاء زراعی یا صنعتی و ... چهره متفاوتی را برای شهر نسبت به روستا ایجاد می کند.

### مفهوم شهر از دیدگاه جغرافیا

شهر: یک فضای جغرافیایی، فضایی که سکونتگاههای متمرکز انسانی را در خود جای داده. شهر بر حسب اشغال آگاهانه فضایی از طبیعت مفهوم می یابد. که به مقتضای تکنیک متداول زمان، انسانها آن را در اختیار می گیرند.



## روستا

در فارسی معادل آبادی، ده و قریه. از دهیو (دهیوید) گرفته شده به معنای کشور، سرزمین.

در پهلوی به آن روستاک، رستاق و رسداق با معنایی وسیع تر از ده گفته اند.

### تفاوت روستا با ده:

ده: یک واحد معیشتی که در یک فضای جغرافیایی مستقر شده.

روستا: شامل ده به همراه باغ ها و پوشش طبیعی اطراف آن .

## روستا

یک واحد همگن طبیعی، اجتماعی، اقتصادی، فرهنگی و کالبدی که از یک مرکز جمعیت و محل کار و سکونت دائم (اعم از متمرکز، پیوسته و یا پراکنده) با حوزه و قلمرو معین ثبتي و يا عرفی مستقل تشکیل می‌شود و اکثریت ساکنین شاغل دائمی آن به طور مستقیم و یا غیر مستقیم، به یکی از فعالیت‌های اصلی زراعی، دامداری، باغداری، صیادی، صنایع روستایی و یا ترکیبی از این فعالیت‌ها اشتغال دارند و پیوندی فرهنگی و اجتماعی عمیقی بین اعضای جامعه آن برقرار است.

## مفهوم روستا (وحدت روستا)

واحد طبیعی: وحدت این قلمرو را آب و خاک تعریف می کند.  
واحد انسانی: وحدت آنرا جمعیت آن با فرهنگ ویژه خود تعریف می کند.  
واحد سیاسی اداری: کوچکترین واحد تقسیمات کشوری است.  
واحد اقتصادی: یک واحد تولیدی است که حد و مرز آنرا مالکیت اراضی آن تعیین می کند.

## چگونگی شناخت ویژگی‌های روستا

گذشته نگر:

بررسی گذشته، مبنا و مراحل شکل گیری

اکنون نگر:

وضع موجود

آینده نگر:

بررسی چگونگی دگرگونی آن در آینده

## چگونگی شناخت ویژگی‌های روستا

شناخت تاریخی پدیده، سنگ بنای شناخت وضع موجود است و درک درست از شرایط موجود، تخمین دگرگونی‌های بعدی پدیده را ممکن می‌سازد.

با چنین برداشتی از فرایند تاریخی، روستا را در گذشته و موجود آن بازمی‌شناسیم، آن را تبیین و تعریف می‌کنیم و روستای فردا را تخمین می‌زنیم.

## ویژگی‌های روستا

- ✓ حفظ مناظر و چشم اندازهای طبیعی، مورفولوژی زراعی، چشم انداز فرهنگی روستایی
- ✓ کوچک بودن اندازه سکونتگاه به نسبت شهر
- ✓ چند عملکردی بودن فضاهای مسکونی
- ✓ کم تراکمی جمعیت
- ✓ یکدستی و تجانس نگرشها و رفتارهای اجتماعی و کم تفاوتی در اعتقادات و رفتارها
- ✓ اختلاف طبقاتی کم و یکسان بودن ساختار اجتماعی
- ✓ کم تحرکی فضایی و اجتماعی
- ✓ ارتباطات اجتماعی و همیاری بیشتر
- ✓ سهم زیاد بخش کشاورزی و سهم کم بخش خدمات

## شناخت (پیش در آمد)

- ✓ شناخت معماری سنتی و بومی
- ✓ الگو
- ✓ سنت
- ✓ (توافق مشترک از مفهومی مشخص)
- \* اقتدار جمعی
- \* انضباط جامعه
- ✓ زیبایی

## اهداف شناخت ویژگی‌های روستا

✓ ایجاد تعادل پویا بین زندگی روستایی و شهری. (باتوجه به این نکته که حدود نیمی از جمعیت ایران را روستانشینان تشکیل می‌دهند)

✓ تعریف توسعه

✓ توسعه کالبدی



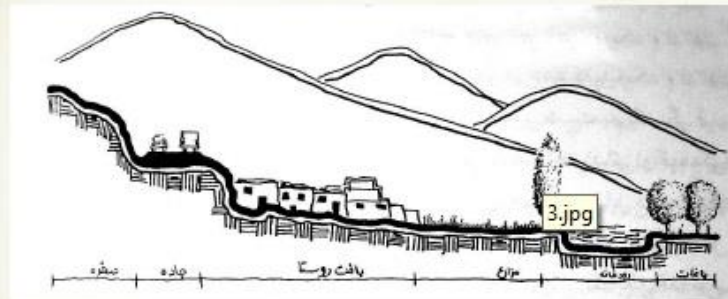
روستا

## مطالعه و شناخت

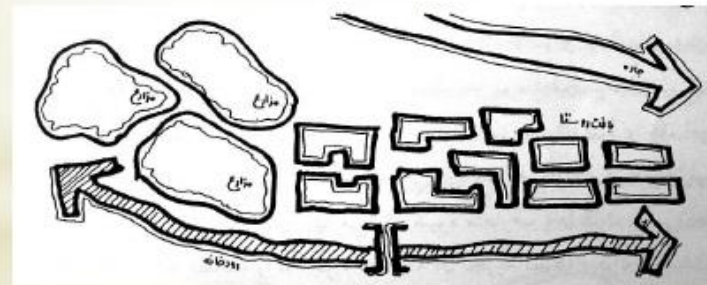
عوامل موثر در شکل گیری کالبد روستا:

- ✓ شناخت مراحل جامعه روستایی
- ✓ آب و هوا و شرایط اقلیمی
- ✓ مواد اولیه موجود در محیط
- ✓ نظام اجتماعی و تامین امنیت
- ✓ اقتصاد و صرفه جویی
- ✓ منظر عمومی و چشم انداز
- ✓ ابعاد معنوی (مناسک دینی، آئین هاو ...)

## مطالعه و شناخت

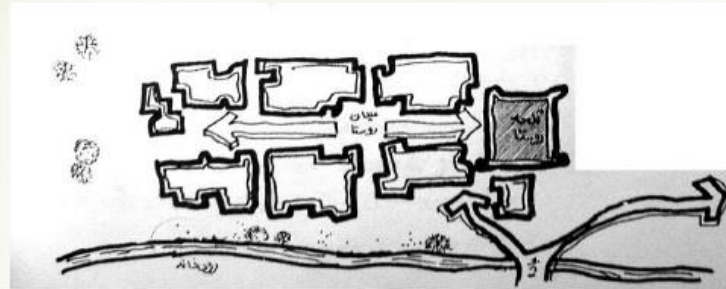


مقیاس استقرار و مکانیابی

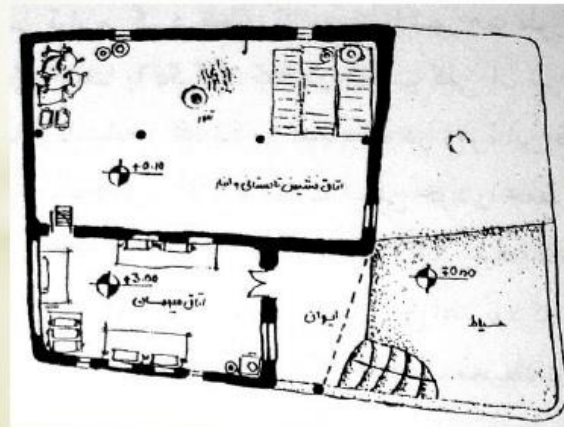


مقیاس سازمان فضایی روستا

## مطالعه و شناخت

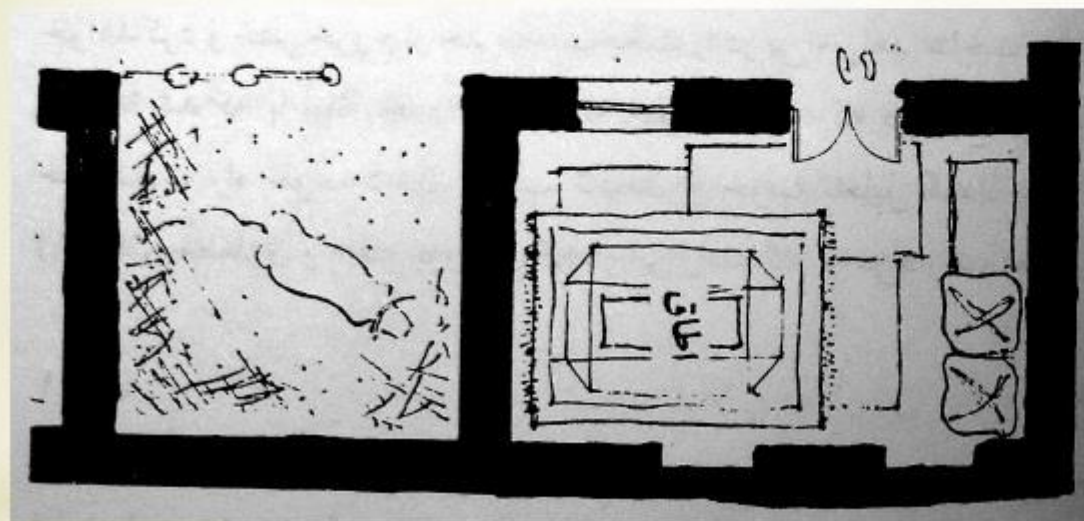


مقیاس بافت پیر



مقیاس واحدهای ساختمانی

## مطالعه و شناخت



مقیاس جزء فضا  
مقیاس جزئیات اجرایی

## مطالعه و شناخت

✓ جغرافیای محل

✓ آب

- انواع منابع آب و تاثیر آن بر کالبد روستا
- روش‌های حفاظت و ذخیره آب
- تاسیسات آبی
- روش‌های دفع فاضلاب

✓ زمین

✓ سرما و گرما

✓ باد

## مطالعه و شناخت

### مقیاس‌های بررسی و مطالعه:

- ✓ مقیاس استقرار و مکانیابی
- ✓ مقیاس سازمان فضایی روستا
- ✓ مقیاس بافت پَر
- ✓ مقیاس واحدهای ساختمانی
- ✓ مقیاس جزء فضا
- ✓ مقیاس جزئیات اجرایی

هدف؟  
ضرورت طرح مسئله؟