

عوامل موثر در شکل‌گیری کالبد روستا

- الگو ← هر منطقه‌ای منطبق بر کلیه عواملی که جامعه با آن روبه‌رو است دارای الگو است.

- ابتدا باید بدانیم جامعه روستایی در کدام مرحله از زندگی خود سپری می‌کند؟

- آیا بناهای دارای ارزش نمادین خاص دارای الگوی متفاوت ساخت هستند؟

- آیا فضاهای روستایی برای کارکردهای گوناگون تعریف شده‌اند؟

عوامل موثر در شکل‌گیری کالبد روستا

نظریات شکل‌گیری کالبد روستاها:

✓ اکثر پژوهشگران عرصه شناخت روستا، به نقش جبری آب و هوا و اقلیم اشاره کرده‌اند.

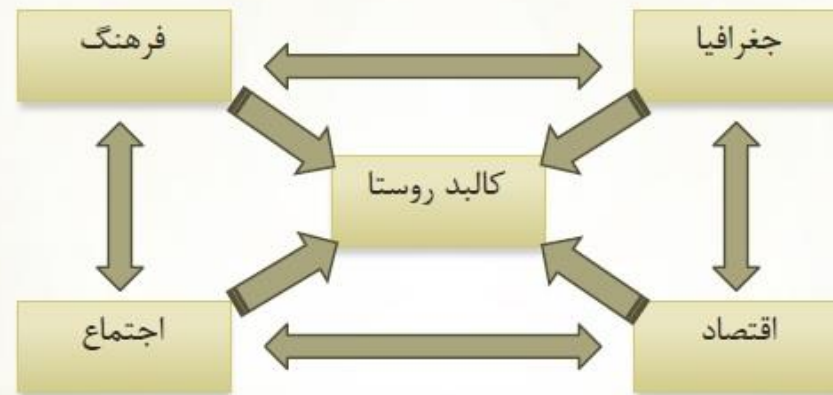
✓ عده‌ای نیز مواد اولیه‌ای که در محیط یافت می‌شوند را دلیل شکل‌گیری سکونتگاه‌ها می‌دانند.

✓ برخی نیز اقتصاد و صرفه‌جویی را دارای نقش قاطع در شکل‌گیری سکونتگاه‌های سنتی می‌دانند.

✓ بعضی نیز منظر عمومی م چشم‌انداز را در شکل‌گیری روستاها و معماری روستایی مهم می‌دانند.

✓ عده‌ای نیز مذهب را دلیل پیدایش برخی از روستاها برشمرده‌اند.

عوامل موثر در شکل‌گیری کالبد روستا



دیاگرام ارتباط متقابل عوامل موثر در معماری کالبد روستا

عوامل موثر در شکل‌گیری کالبد روستا

✓ نکته:

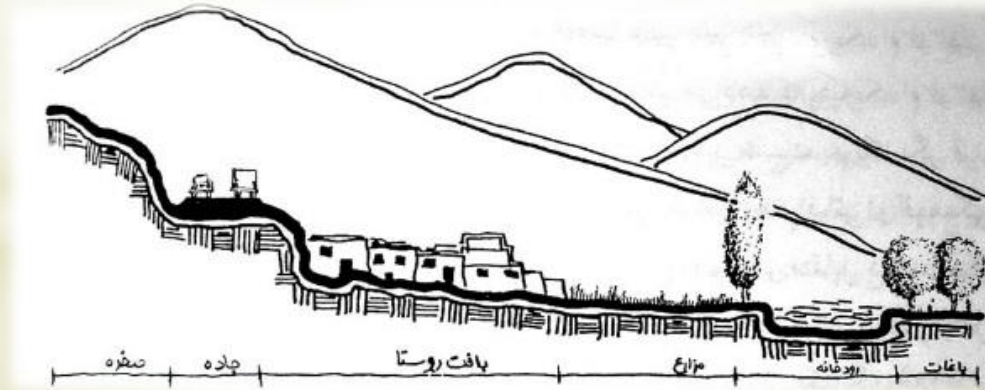
۱- روستا پدیده‌ای واحد است زیرا شامل عده‌ای از مردم می‌باشد که شغل و فعالیت تولیدی ویژه‌ای دارند، در محیط معین و مشخصی زندگی می‌کنند، با یکدیگر روابط تعیین شده‌ای دارند، دارای ارزش‌ها و اعتقادات ویژه‌ای هستند و در بستر جغرافیایی خاصی زندگی می‌کنند.

۲- روستا پدیده‌ای نیست که از اجزا تشکیل شده باشد بلکه پدیده‌ای واحد است.

مقیاس‌های مورد اشاره

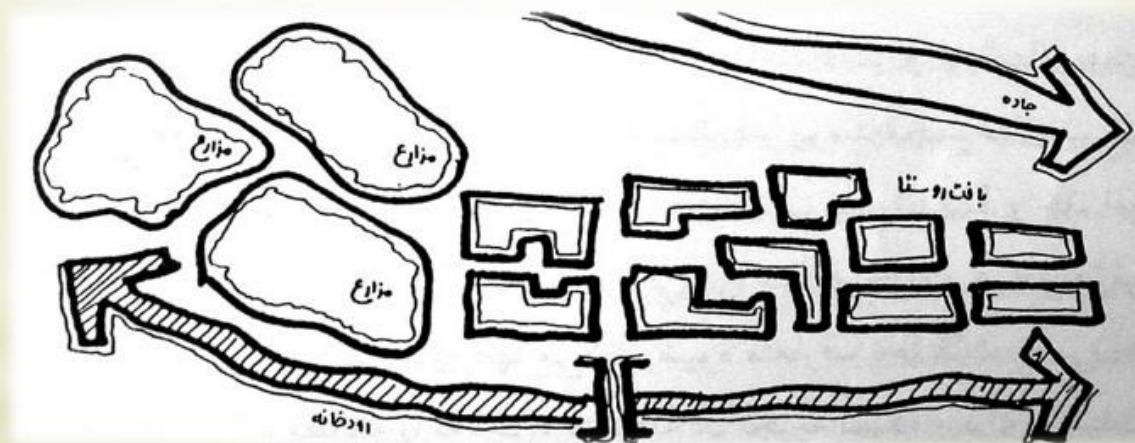
پیگیری تاثیر عوامل گوناگون بر سازمان فضایی و کالبد روستا در سطوح مختلف و در مقیاس‌های گوناگون از کلان تا خرد میسر است.

۱- مقیاس اول: استقرار و مکانیابی روستا



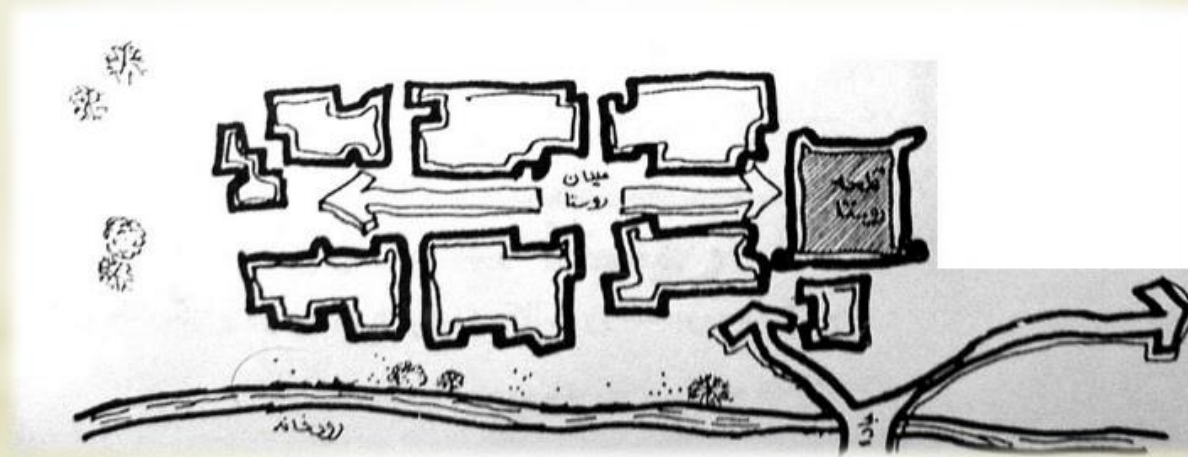
مقیاس‌های مورد اشاره

۲- مقیاس دوم: چگونگی سازمان فضائی روستا

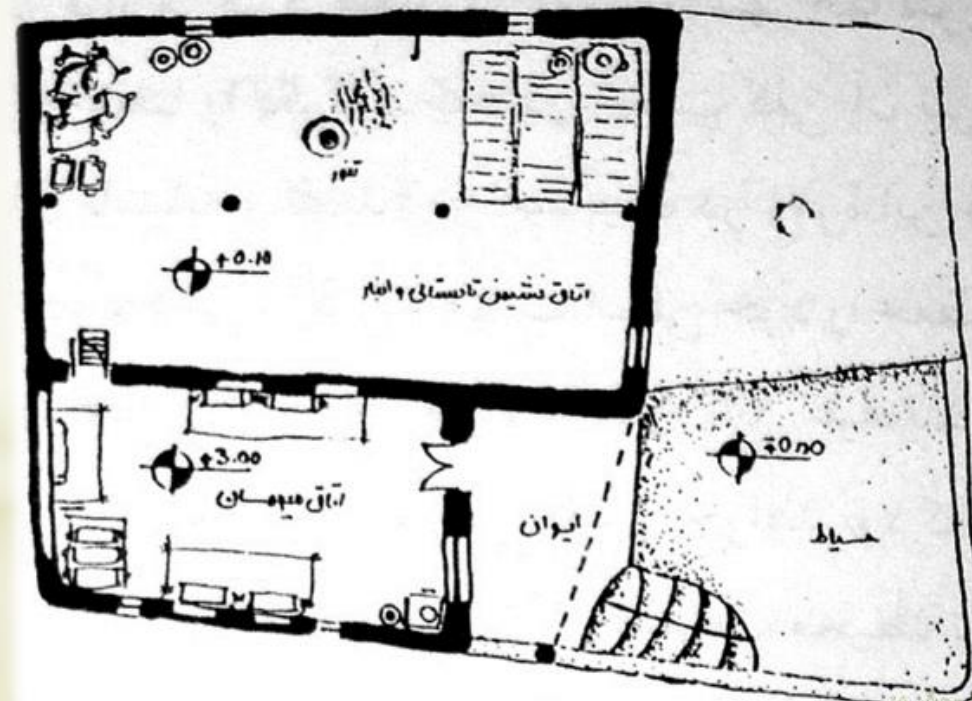


مقیاس‌های مورد اشاره

۳- مقیاس سوم: بافت پر روستا



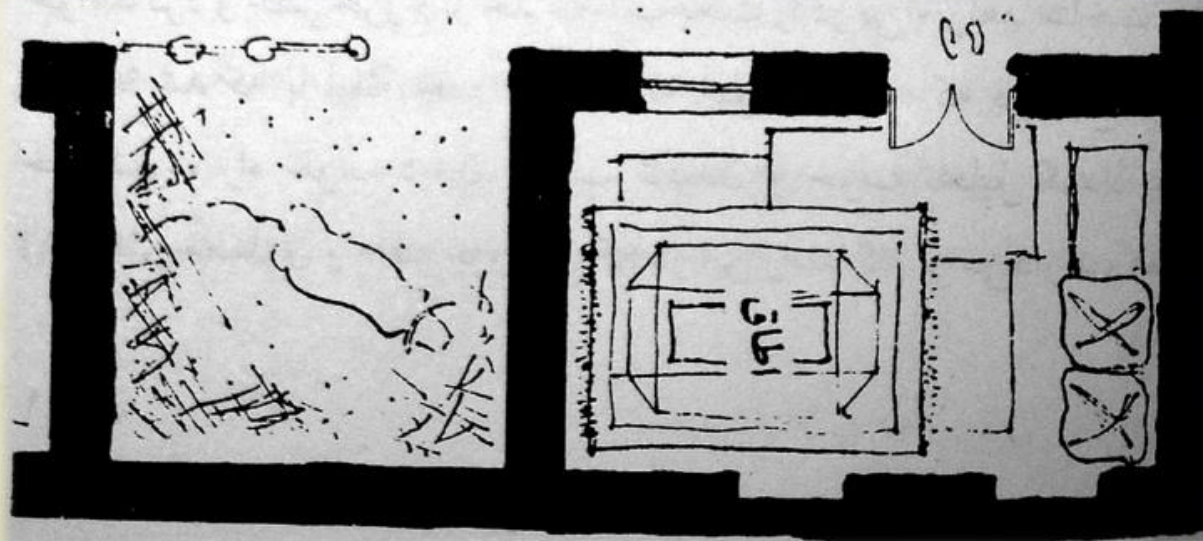
۴- مقیاس چهارم: واحدهای ساختمانی



مقیاس‌های مورد اشاره

۵- مقیاس پنجم: جز فضاها

۶- مقیاس ششم: اجزای خردتری مانند در، پنجره و...



جغرافیای محل

■ جغرافیا بر دو نوع است:

الف) جغرافیای مصنوعی

ب) جغرافیای طبیعی

در جغرافیای مصنوعی موقعیت روستا نسبت به شهر، جاده، راه، مراکز تولیدی و امثال آن بررسی می‌شود.



تأثیر بر شرایط اجتماعی، اقتصادی و ریخت کلی روستا

در جغرافیای طبیعی عوامل اقلیمی تأثیرگذار بر معماری (نور، آب، شکل و جنس زمین و...) بررسی می‌گردد.